

Réunion des quartiers
Névelaines, Champ des Mottes, Avenue Reine
Astrid, Chaussée de Bruxelles
28 05 2019

Ordre du jour :

1. Les vélos à partager
2. Le projet de la poste
3. Le projet de la place communale, zone apaisée
4. Le tour de France
5. La collecte des ordures ménagères
6. Vos questions

Commune de



I. Les vélos à partager

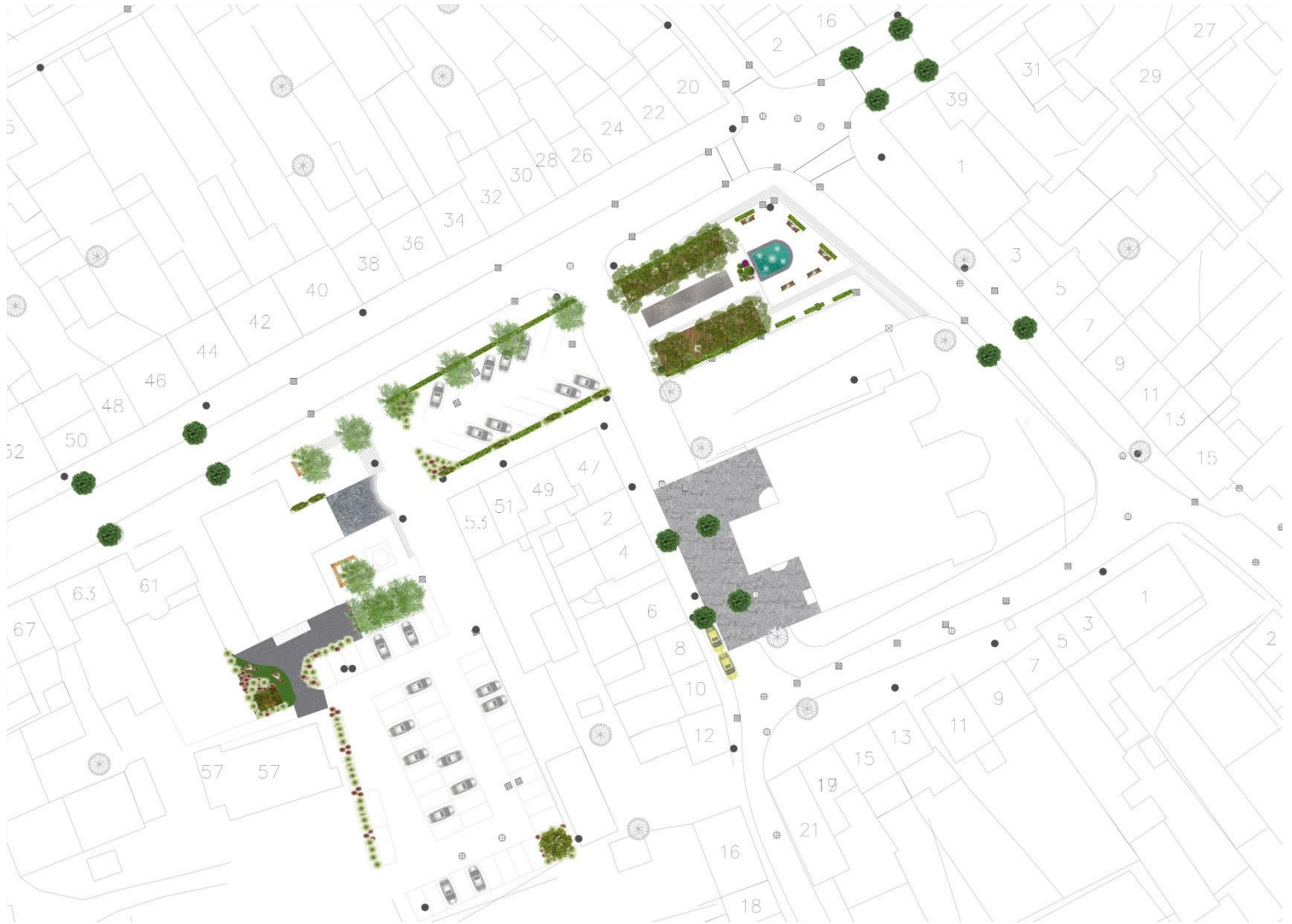
- ▶ Le projet devrait voir le jour dans les prochains mois.
- ▶ En pratique il s'agit de disposer des bornes de vélos électriques à partager dans les différents quartiers de notre commune ainsi que dans certains lieux (gare, centre, points d'intérêt ...)
- ▶ Ce projet a pour ambition d'encourager une autre mobilité et favoriser les déplacements intra-communaux.
- ▶ Venir en voiture au centre ne doit plus être une nécessité. Encourager d'autres modes de déplacement c'est aussi encourager la réappropriation de la rue des combattants par nos habitants.

2. Le projet de la poste

- ▶ Le projet dit « de la Poste » est une grande opportunité pour notre village.
- ▶ Groupe de travail mis en place.
- ▶ L'ensemble des citoyens auront l'occasion de prendre connaissance des propositions et de se positionner afin que la commune puisse tenir compte également de leurs avis.
- ▶ Ce projet est un projet de grande ampleur qui à pour ambition de fédérer l'ensemble du village et répondre à des besoins spécifiques (places de parking, logement, espace de convivialité, ...)

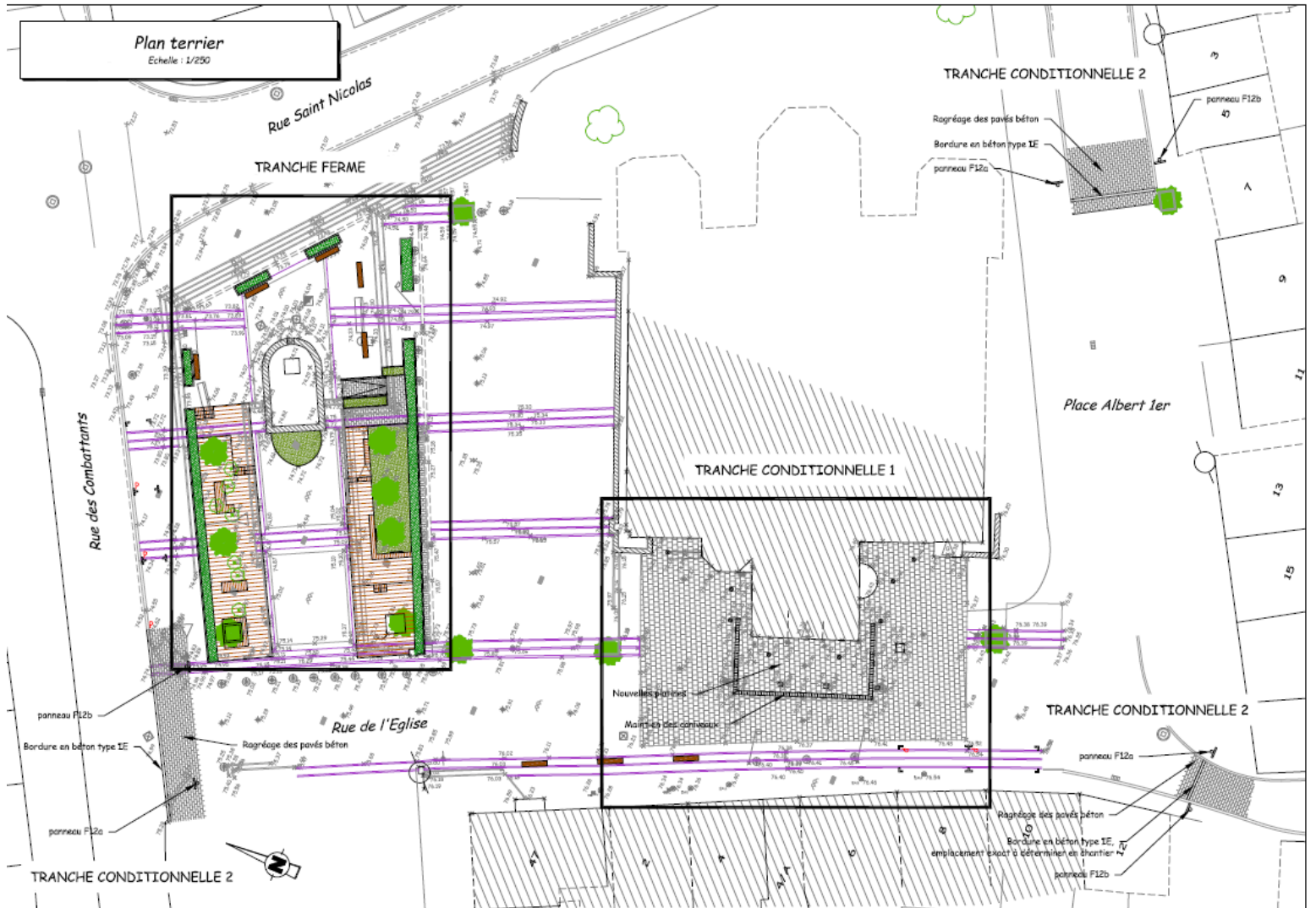
3. La zone apaisée : rappel du contexte

- Appel à projet de la région : « Améliorer le cadre de vie des citoyens et augmenter l'attractivité des lieux de centralité de nos communes »
- Projet retenu le 20 mars 2018 : création d'une zone apaisée sur la place communale
- 150 000€ de subsides pour un budget total de 200 000€
- Travaux doivent être terminés dans un délai de 10 mois au plus tard à partir de l'accord sur le projet définitif → Timing serré



Plan terrier

Echelle : 1/250



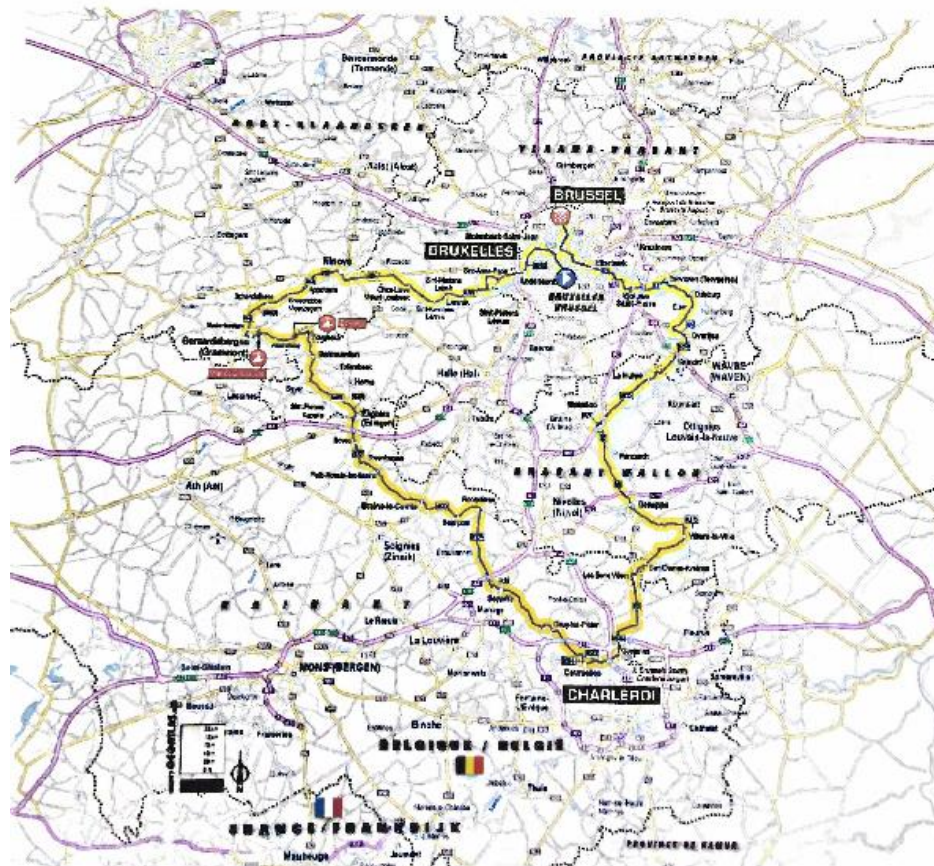
Les travaux concernés se situent sur le Place Communale à proximité de la fontaine existante :

- Démolition de revêtements et de marches d'escalier
- La réalisation de deux terrasses en bois
- Fourniture et pose de revêtements en pavés béton
- La réalisation d'une rampe PMR permettant d'accéder depuis la nouvelle terrasse à la fontaine existante
- La réhabilitation complète de la fontaine
- Le démontage de deux arbres remarquables malades & replantation de deux nouveaux sujets
- Les travaux de plantation de haies et de graminées

TOUR de France 2019

Samedi 6 juillet (hommage Eddy Merckx)

Bruxelles – Charleroi - Bruxelles



5. Collectes des ordures ménagères - **NOUVEAU**

Depuis le 01 mars 2019, nouvelle collecte en porte à porte, le jeudi : ordures ménagères + **déchets organiques** en fractions séparées.

Un déchet organique = biodégradable = restes de cuisine, petits déchets de jardin, essuie-tout, mouchoirs en papier ...

6. Vos questions

1. Difficultés de parking de l'Avenue Bruyère du Loup
2. Vitesse Avenue du Gris Moulin, peut-on repenser la signalisation ?
3. Serait-il possible de sécuriser le carrefour Avenue du Gris Moulin / Avenue Docteur Terwagne, mettre un grand signe carrefour au sol, remplacer les miroirs situés en face de la police ou autre solution ?
4. Serait-il possible d'installer un/des miroir(s) pour sécuriser le virage, très faible visibilité pour les piétons et voitures
5. Est-il autorisé d'installer une terrasse sur le toit des maisons et qui donnent sur les jardins voisins ?? Maison Chaussée de Bruxelles

6. Vos questions

6. Quartier du Champ des Mottes : Dépôts clandestins dans et aux alentours des poubelles.
7. La pompe à essence Texaco : cette pompe est "squattée" midi et vers 16h00 par les étudiants d'Alix Le Clerc qui fument en plein milieu de la piste. Le gérant m'a dit qu'il était seul face à cela et ne pouvait réagir. Doit-on attendre un accident grave pour enfin prendre les mesures qui s'imposent? Intervention et surveillance de la police, de la direction de l'école.
8. Il est prévu que chacun entretienne correctement son jardin et surtout du côté "rue". Certains jardins de maisons habitées sont de véritables brousses.

6. Vos questions

9. Avenue Reine Astrid, la circulation y est très dense, à quand le contournement de cette avenue ?

Les vitesses des véhicules la nuit sont excessives > bruits de freinage, les poteaux de protection des piétons sont détruits par des accidents dus à la vitesse. A quand l'installation d'un contrôleur de la vitesse ?

10. Quartier du Champ des Mottes :

Quand est prévue la réfection des trottoirs ?

Possibilité d'installer des panneaux précisant que le parking ne se fait pas sur le trottoir ?

11. Pourquoi nous obliger à utiliser des sacs plastiques pour nos poubelles alors que partout ils sont bannis

6. Vos questions

12. Le nouveau miroir situé chaussée de Bruxelles à la sortie du champ des mottes semble orienté

13. Ne pourrait-on reprendre dans un site internet les différentes activités proposées dans la commune (cours photos, de cuisine, d'art floral, de scrapbooking, de peinture, etc, les conférences, concerts, promenades, brocantes,...) ? Cela permettrait d'éviter de se retrouver devant une porte close lorsqu'une activité est annulée (exemple : conférence du 7 mai sur les oiseaux)

La conférence n'a pas été reportée mais annulée, pour des raisons de santé du conférencier, cela a été annoncé sur les réseaux de communication.

14. Pourquoi le repair café de La Hulpe n'est-il pas repris sur le site internet des repair cafés ?

6. Vos questions

- 15. Est-il toujours question de modifier l'éclairage public dans le quartier?
- 16. Quid réverbère obsolète et trop puissant dans l'avenue Reine Astrid?
- 17. Prévoir un plan en profondeur pour réarborer l'avenue du Gris Moulin de façon harmonieuse et esthétique qui redonnerait un cachet pour entrer dans le Champ des Mottes?
- 18. Ne peut-on réparer le mur en bordure de trottoir devant la maison sur le coin de l'av. du Gris Moulin et du Clos fleuri? Est-ce privé ou du ressort de la commune?
- 19. Quelles mesures sont prises pour régler les dépôts de gravas et autres devant certaines maisons?
- 20. Circulation au Carrefour des 3 Colonnes...8 chauffeurs sur 10 qui viennent de la Mazerine et doivent tourner vers Waterloo brûlent le feu rouge ! Jamais aucun agent posté pour verbaliser

6. Vos questions

- 21. De plus en plus de voitures circulent dans le parc du Château...la commune peut-elle entamer un dialogue avec les personnes compétentes en la matière pour trouver une solution?